

## 兵庫県立大学 生涯学習 公開講座

# 放射光を用いた基礎科学および産業利用について ～日本の未来を考える～

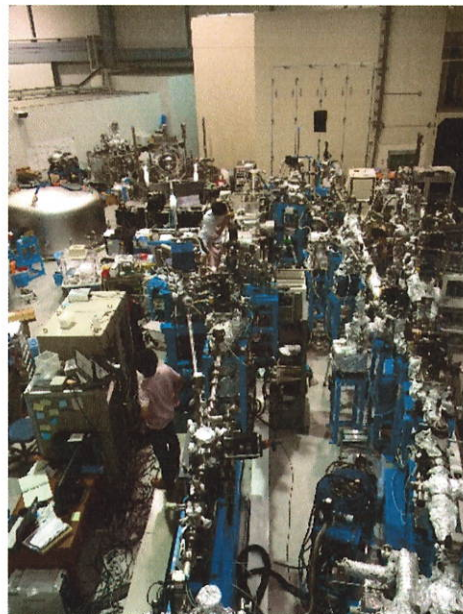
講師 兵庫県立大学 高度産業科学技術研究所 所長・教授 渡邊健夫

兵庫県立大学のニュースバル放射光施設は国内で大学が保有する最大の施設です。放射光は「夢の光」と言われており、とても明るく真っ直ぐな光で、この光によりこれまで見えなかったものを見ることができます。この意味で、放射光施設は「巨大な顕微鏡」です。この施設では光科学を中心に基礎研究から産業利用を進めています。特に、AIやIoT等用の電子デバイスの製作に欠かせない最先端の半導体微細加工技術の現状と今後の展開について分かり易く解説をしますので、多くの方々のご参加をお待ちしています。

日時：平成30年8月1日（水）13:30-15:00

場所：兵庫県立大学姫路工学キャンパス

本館A棟2F 204教室



### <申し込み方法。>

下記の参加申込書に必要事項をご記入に上、以下の申し込み先あてにFAXまたEmailにてお申し込みください。定員になり次第、締め切らせて頂きます。

受講料 1,000円、 定員20名

### <申込先>

兵庫県立大学高度産業科学技術研究所

TEL 0791-58-0249

FAX: 0791-58-0242

Email: [cast-clerk@lasti.u-hyogo.ac.jp](mailto:cast-clerk@lasti.u-hyogo.ac.jp)

## 兵庫県立大学 生涯学習 公開講座

# 放射光を用いた基礎化学および産業利用について ～日本の未来を考える～

### 参加申込書

氏名（ふりがな）： \_\_\_\_\_ 年齢： \_\_\_\_\_ 歳代

所属： \_\_\_\_\_

住所： \_\_\_\_\_

TEL: \_\_\_\_\_ Email: \_\_\_\_\_

本講座を知ったきっかけは次の内どれですか？

チラシ、新聞広告・大学ホームページ・DM・知人に誘い・その他（        ）

## 交通アクセス方法



J R / 山陽電鉄 姫路駅下車



神姫バスターミナル 18番のりばより

下記路線バスに乗り、「県立大工学部」にて下車

■ 41～45系統 県立大工学部、書写西住宅、緑台、バースタウン、山崎、荒木、古瀬畑 各方面行き（所要時間約25分）

■ 急行 播磨科学公園都市（スプリング8）行き（所要時間約20分）

■ 姫路駅前⇄県立大工学部間直通バス（13番のりば）運転有り（本学休校日を除く）（所要時間約20分）

※所要時間は交通事情により変わります。

## 姫路工学キャンパス



当日の連絡先： 兵庫県立大学工学部学務課

〒671-2280

姫路市書写2167（姫路工学キャンパス）

本部事務局 TEL：079-267-4817